



レトロ系賃貸住宅 和テイスト



BRIGHT BOX For Rent

難波、天王寺直ぐ昭和レトロの町で暮らす。駄菓子屋、風呂屋、風情の和アパート。共同シャワーで光熱費が安い。野球ファンにも朗報！甲子園球場・大阪ドームが大変便利！ 近所は温かい方ばかりです。

■物件

[南恩加島アジト7]

2K(K.和6.和3~4.5.)

大阪市大正区南恩加島1丁目6-18(家屋番号)

木造,地上2階建,昭和44年築,準工業地域,市街化区域,上下水,パパン,

ペット可(犬/猫OK)民泊,友達入居,事務所,無職,高齢者可直ぐ暮らせる家電付有

隠れ家 屋根裏風シャワーリビングがたまらない

■交通

JR環状線大正駅、近鉄なんば線大正駅より自転車で10分

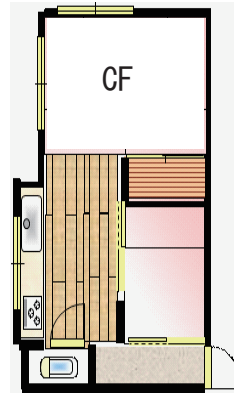
平尾1丁目バス停より徒歩5分

阪神高速湾岸線入り口車で5分

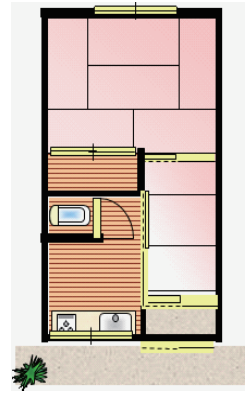
※ 近鉄なんば線「ドーム前」より神戸~奈良直結！

■設備

エアコン瞬間湯沸器,シャワー共同,照明,TVアンテナ,コンロ,換気扇,流し台,家電付き2,000円アップ(冷蔵庫、電子レンジ、洗濯機、炊飯器、布団貸等)



2-4



2-3/2-2反転

初月家賃1万円！！照明付きで夜内見可能です！

オールフリー(保証,保険,家主負担)何でも相談可



2-4キッチンからリビングを望む

2-2和室

3Fシャワーリビング

オシャレな共同シャワー

堀江,なんば,心斎橋まで自転車(15分)でくり出せる便利な大正

■環境

千島公園:児童遊具,体育館,サッカー場,公園バーベキューをしてくつろいでいます。

堤防ではシーバス,ハゼ釣りなどが可能。

渡し船が日本一多い風情いっぱいベイサイドエリア。



大正にはお洒落なバーがいっぱい



近くのスーパー



沖縄風情いっぱいの南恩加島地区 いい雰囲気銭湯が直ぐ



駄菓子屋の前では将棋指し



■買物等

郵便局徒歩2分

IKEA,スーパー,ディスカウントショップ,コナン,ジョーシン,

ユニクロ,ホームズ,自転車圏内

■病院

済生会泉尾病院(総合病院)自転車10分,小正病院徒歩5分,

■学校

平尾小学校(徒歩5分),大正中央中学(徒歩10分),

市立大正保育園(徒歩5分)

■アミューズメント等

天王寺動物園,大阪ドーム,24時間ゴルフ練習場

USユニバーサルスタジアムジャパン

渡し船を使えば自転車でも行ける

	入居	家賃	礼金
1-1	×	40,000	3
1-2	×	40,000	3
1-3	×	40,000	3
2-1	×	40,000	3
2-2	○	33,000	0 (電気固定2,000)
2-3	×	28,000	0
2-4	○	33,000	0角部屋

カギは現地キーBOX

何でもご相談ください！保証会社通します。

BRIGHTBOX(株)小林裕明

090-6674-7575 FAX06-7635-5282