

リノベーション系賃貸住宅

花火大会がベランダ鑑賞できる好適地。リーズナブル決め物件。スーパー、コーナン直ぐ横 雑賀小学校区住環境良好。

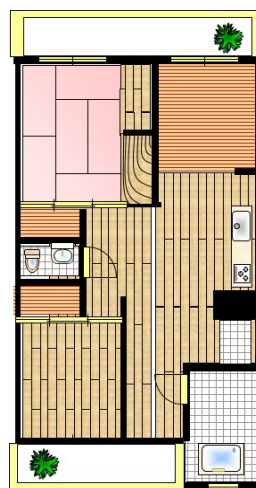
■物件 [紀州コーポ]

和歌山県和歌山市西浜924-1 (家屋番号924番3)  
RC造、地上4階建、昭和50年2月築、総戸数32、宅地、市街地、上下水、7mパソ

日当たり良・学区良好・風呂トイレパレト  
ペット可(猫・大型犬OK) 駐輪、バイク無料、駐車場有！

生保歓迎、友達入居可、外国人可、倉庫可、保証人無可、事務所可

家賃保証料火災保険家主負担キャンペーン中！



32, 52, 55, 37号洋室



モデルルームは37号室  
ご紹介は現地キーBOX

■交通

JR紀三井寺駅前駅、南海和歌山港駅徒歩約30分  
阪和自動車道入口車で15分圏内

※関西空港より60分圏内の好立地！  
ポルトヨーロッパ、和歌浦、紀三井寺等楽しいエリアも直ぐ！

■設備

風呂シャワー、瞬間湯沸器、コンロ、照明、地デジ、ベランダ2、風呂トイレパレト  
※家電付も可(エアコン、電子レンジ、冷蔵庫、洗濯機等)

部屋	広さ	空き	内見	家賃	共益費	水道
A 10	50m <sup>2</sup>	部屋止	△	38,000	2,000	実費
11	50m <sup>2</sup>	×				実費
20	50m <sup>2</sup>	×	△	38,000	2,000	実費
21	50m <sup>2</sup>	部屋止	△	38,000	2,000	実費
30	50m <sup>2</sup>	部屋止	△	38,000	2,000	実費
31	50m <sup>2</sup>	部屋止	△	38,000	2,000	実費
50	50m <sup>2</sup>	×				実費
51	50m <sup>2</sup>	○	△	38,000	2,000	実費
B 12	50m <sup>2</sup>	部屋止	△	40,000		実費
13	50m <sup>2</sup>	リフォーム中	△	38,000	2,000	実費
22	50m <sup>2</sup>	部屋止	△	34,000	4,000	実費
23	50m <sup>2</sup>	×				実費
32	50m <sup>2</sup>	×		42,000	0	実費
33	50m <sup>2</sup>	リフォーム中	△	38,000	2,000	実費
52	50m <sup>2</sup>	×		41,000	0	実費
53	50m <sup>2</sup>	リフォーム中	△	38,000	2,000	実費
C 15	50m <sup>2</sup>	×				実費
16	50m <sup>2</sup>	リフォーム中	△	38,000	2,000	実費
25	50m <sup>2</sup>	×				実費
26	50m <sup>2</sup>	リフォーム中	△	38,000	2,000	実費
35	50m <sup>2</sup>	○	△	38,000	2,000	実費
36	50m <sup>2</sup>	リフォーム中	△	38,000	2,000	実費
55	50m <sup>2</sup>	○	△	41,000	0	実費
56	50m <sup>2</sup>	リフォーム中	△	38,000	2,000	実費
D 17	50m <sup>2</sup>	×	×	38,000	2,000	実費
18	50m <sup>2</sup>	×				実費
27	50m <sup>2</sup>	○	△	34,000	4,000	実費
28	50m <sup>2</sup>	×				実費
37	50m <sup>2</sup>	部屋止モデル	△	44,000	0	実費
38	50m <sup>2</sup>	リフォーム中	△	38,000	2,000	実費
57	50m <sup>2</sup>	部屋止	△	38,000	2,000	実費
58	50m <sup>2</sup>	リフォーム中	△	38,000	2,000	実費

夜も照明点いてますので内覧可能です！  
いろいろ家賃対応可

	家賃	共益	礼金	敷金
50m <sup>2</sup>	41,000	0	3	0礼金0可
50m <sup>2</sup>	44,000	0	3	0礼金0可
50m <sup>2</sup>	41,000	0	0	0
50m <sup>2</sup>	38,000	2,000	0	0
50m <sup>2</sup>	34,000	6,000	3	0礼金0可
駐車場	屋根付き4,000			屋根無し3,000

駐車場空き有！

※家賃1,000円アップでエアコン、冷蔵庫、洗濯機、電子レンジ等付けます。



■学校  
雑賀小(徒歩10分) 星林高(徒歩10分)  
西浜中(徒歩5分)、和歌山工高(徒歩5分)

■買物等  
スーパー、コーナン、コンビニ徒歩約1分  
業務スーパー、プール海水浴、自転車で10分以内

■病院  
和歌山県医大(総合病院) 自転車10分  
豊田歯科 徒歩5分

何でもご相談ください！  
お問合せ BRIGHTBOX株式会社 小林裕明  
携帯090-6674-7575 FAX06-7635-5282